

100 JAAR RADIO LAKEN

En 1913, une station de radio est installée à Bruxelles, grâce au roi Albert Ier, dans une annexe du Château Royal de Laeken. Des opérateurs CW sont formés à la Villa Lacoste incorporée dans le domaine royal. La station émet tous les samedis des programmes reçus sur des postes à galène en Belgique et dans le nord de la France. L'indicatif utilisé était OTL.



La station télégraphique de Laeken en liaison avec le Congo fut une des plus puissantes au monde et le **8 octobre 1913**, le journal "Le Soir" annonce que la station est parvenue pour la première fois à contacter la ville de Boma au Congo Belge, soit une distance de 6.300KM.

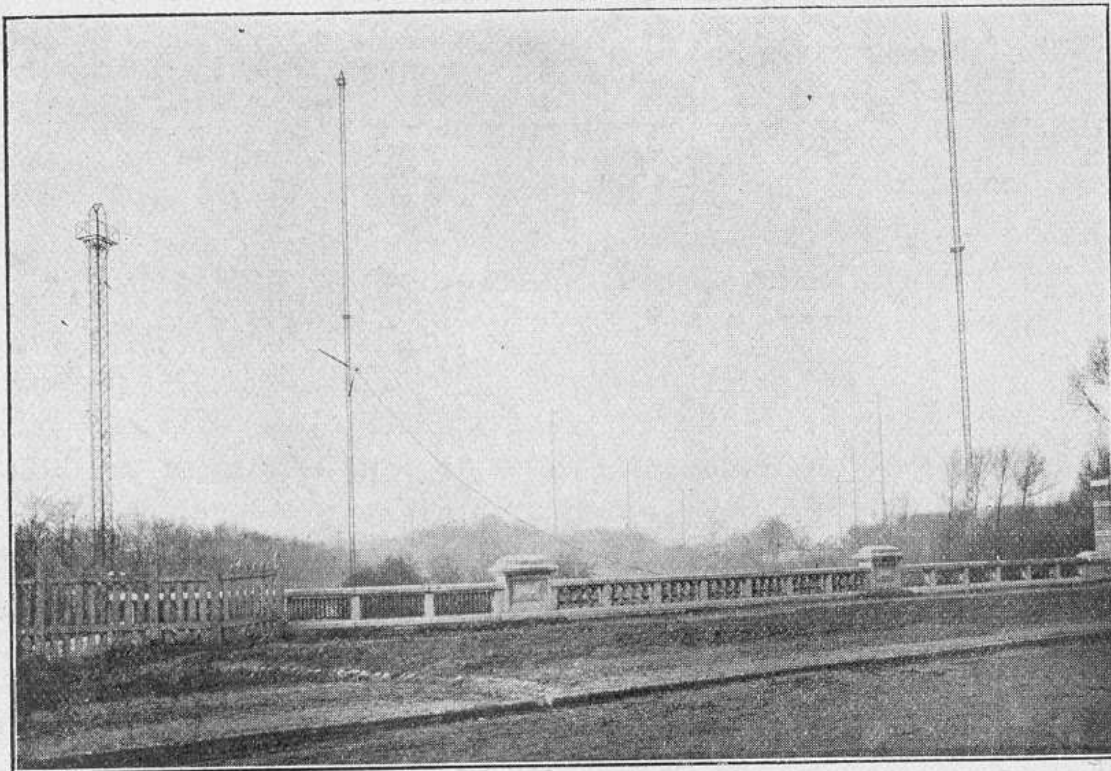


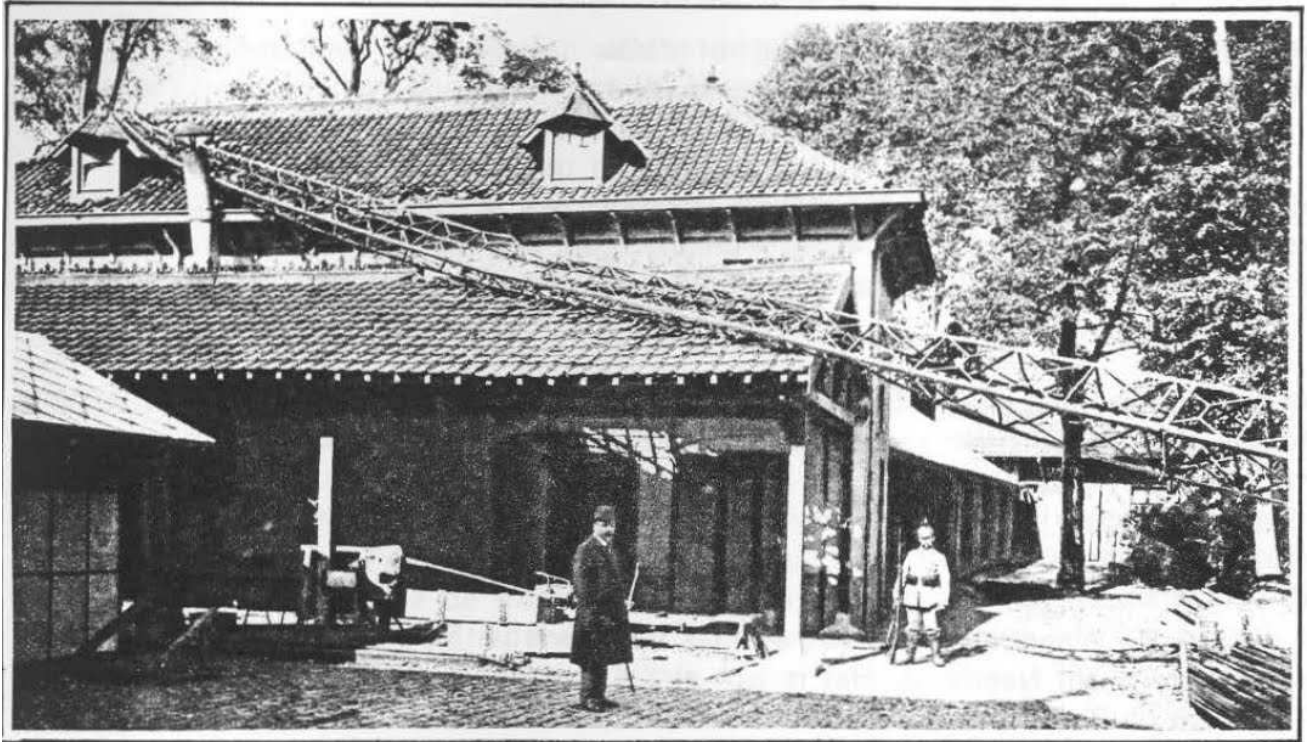
FIG. 58. — Vue générale de l'antenne du grand poste de Laeken en 1914.
Dans le fond, l'École de T. S. F. (villa Lacoste).

Comme des tests réalisés en téléphonie s'avèrent prometteurs, ses promoteurs se proposèrent d'offrir un concert à la Reine. Il fut donné deux fois le **28 mars 1914**. La Belgique écrivait ainsi une page de l'histoire universelle de la radio en diffusant un concert de musique classique depuis le Poste radiotéléphonique et radiotélégraphique de Laeken, près de Bruxelles. **Pour commémorer cet anniversaire, nous avons utilisé l'indicatif OR5B/P.**

En 1914, étaient délivrées les premières autorisations pour l'établissement d'une station réceptrice à domicile. A l'époque, les programmes n'étaient guère copieux: les rares stations captables émettaient des signaux horaires, des bulletins météo et des transmissions avec des paquebots. On rappellera que les radioamateurs devaient disposer d'un poste à galène.

Le 4 août 1914, l'Allemagne envahit la Belgique. Suite à l'approche des troupes d'invasion allemandes et au survol d'un avion d'observation, les pylônes d'antennes sont dynamités le **19 août 1914**.

Pour commémorer cet anniversaire, nous utiliserons à partir du 4 août l'indicatif OP14B. (validité 1 mois)



La station fut démantelée et **le matériel servit à monter, en très peu de jours, des stations de campagne à Liège, Namur et Anvers**. Les deux premières stations furent rapidement détruites, mais **la station d'Anvers fut démontée à un moment critique et transportée à Londres où elle fut installée à bord d'un fourgon automobile**. Elle devint la première puissante station de campagne de l'armée belge.

Il est à noter, qu'une exposition se tient à Tour et Taxis : <http://www.exporadio.be/>

En ce qui nous concerne, nous serons actifs le plus souvent possible depuis le BRYC, idéalement entre le 28 mars et le 19 août 2014. Les contacts (gérés par Yves – ON4YCE) avec le BRYC sont positifs <http://www.belgi.net/bryc/> . Lire à ce sujet [la lettre de février p10 et 11](#). Il faut savoir que beaucoup de navigateurs sont intéressés par la HF à titre de sécurité, que beaucoup d'entre-eux sont de ce fait radioamateurs ou rêvent de le devenir. En plus de transmissions en phonie (et CW ?) l'accent doit être mis sur certains modes digitaux chers aux navigateurs : WINLINK2000, AIRMAIL PAKTOR, NAVTEXT, etc... **Nous serons actifs depuis un local du BRYC**

(tout près de l'emplacement original de Radio Laeken) **le 28 mars, le 18 mai et au minimum tous les 1^{er} samedis du mois.**

Une des activations radio se fait conjointement avec une activité du BRYC : le 18 mai 2014, lors des fêtes du port de Bruxelles, pour cela nous utiliserons l'indicatif OT14B. (validité 1 mois). Nous y disposeront de la salle "Tabarly" avec tout le matériel de présentation nécessaire.

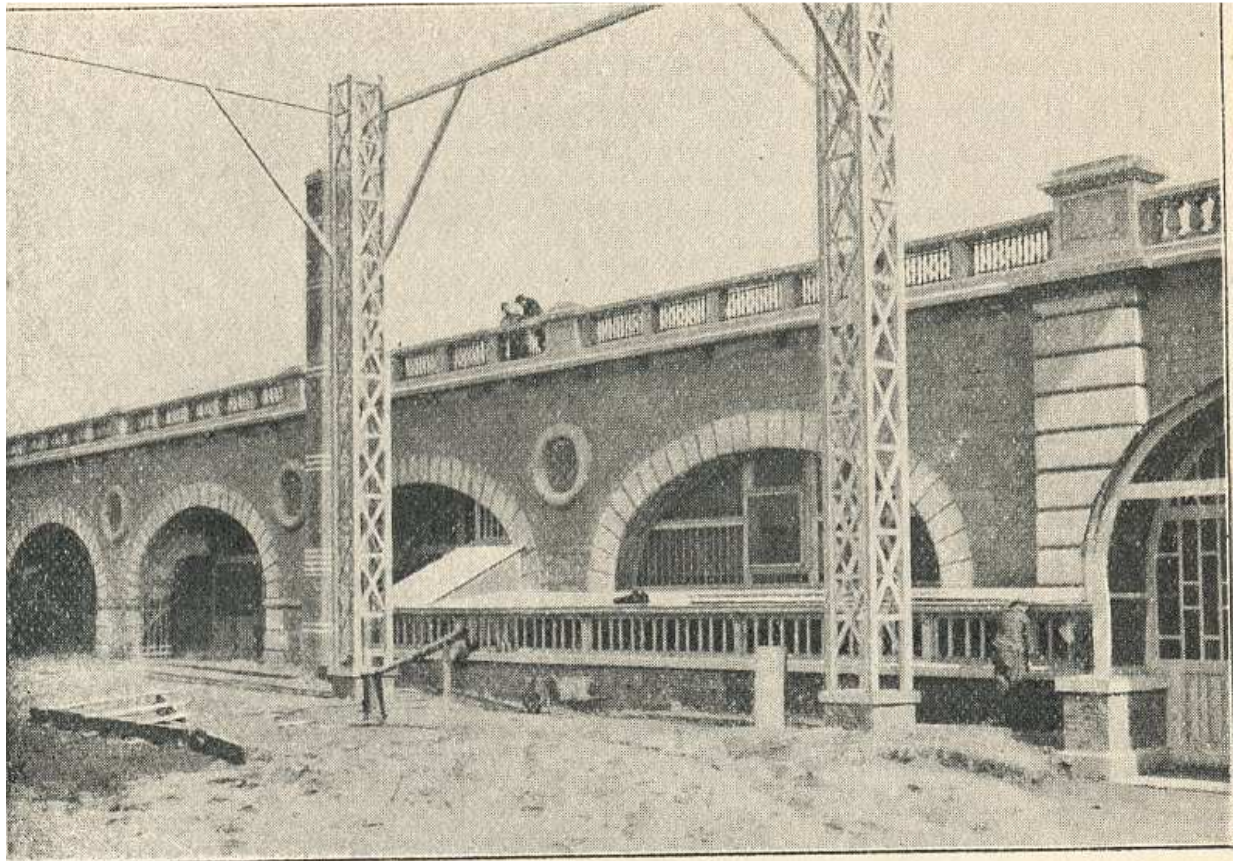


FIG. 60. — Le grand poste de Laeken installé dans un tunnel.

Pour chacun des indicatifs utilisés, il existe une page spéciale sur QRZ.COM. Des annonces et/ou reportages dans la revue du BRYC, sur divers sites radioamateurs, différentes presses locales (VLAN) et nationales (journal Le SOIR) sont ou seront faites, de même que via la radio et/ou la télévision (RTBF - RTL).

Quelques liens concernant la station historique de Laeken :

http://www.radiopassion.be/Premiere_emission_%20Belge.htm

<http://100ansderadio.free.fr/HistoiredelaRadio/1913.html>

<http://www.lalibre.be/culture/medias-tele/quand-la-radio-belge-naissait-a-laeken-51b8895be4b0de6db9abe3d8>

<http://www.rtf.be/entreprise/rtbf-groupe/entreprise/historique/premier?id=3378>

<http://earlyradiohistory.us/1919bru.htm>

<http://www.kronobase.org/chronologie-papier-texte-Radio.html>